

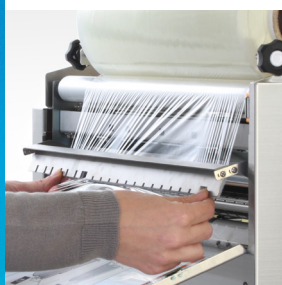
## Film certifié METTLER TOLEDO

### Ecologique et extra résistant



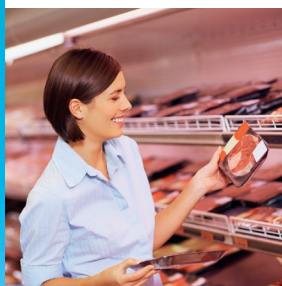
#### Alimentarité totale

CF-20 est un film alimentaire totalement conforme aux différentes directives européennes et préconisé pour le conditionnement de toutes les denrées alimentaires présentes dans vos rayons frais même à forte teneur en graisse. Il est classifié 2 dans le système à 7 codes de l'industrie plastique.



#### Ecologique

CF-20 est un film alimentaire qui ne contient pas d'agents plastifiants comme les phtalates ou le chlorure de vinyle, réputés nocifs pour la santé. C'est un produit recyclable. Son point de fusion se fait à basse température, le film est parfaitement soudé sous la barquette.



#### Résistance et performance

CF-20 est un film étirable tri couche d'une grande résistance. Ces propriétés permettent de combiner l'utilisation d'un film de faible épaisseur avec une excellente résistance aux manipulations des produits.

Super « stretch » (extra étirable)



#### Excellente présentation

La transparence du film PE respecte l'aspect des produits emballés, gage d'une présentation de qualité. CF-20 constitue également une barrière efficace contre les phénomènes de condensation et de buée dans les barquettes causés par les différences de régulation de température des présentoirs frigorifiques.



#### Film certifié METTLER TOLEDO

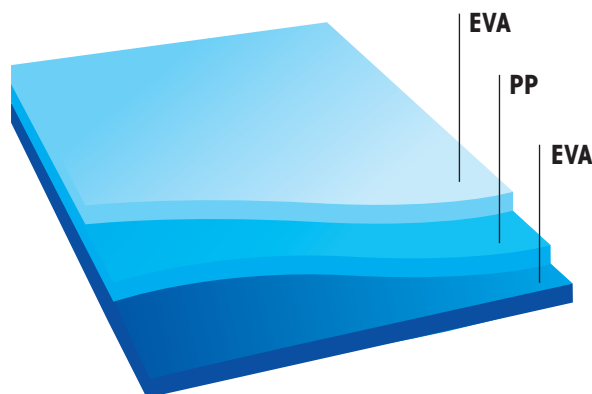
#### CF-20 pour les séries 860 et 880

Il vous assure une excellente présentation des produits dans vos rayons frais emballés.

Ecologique et performant, CF-20 est le film compatible avec toutes les machines d'emballage METTLER TOLEDO. Il constitue un choix éco responsable en accord avec vos besoins de rentabilité.

## Caractéristiques du film CF-20

- La fabrication du film alimentaire étirable PE CF-20 est conforme aux obligations réglementaires reprises dans le texte UE 10/2011 paru le 14 janvier 2011 et applicables aux matériaux et objets en matière plastique destinés à entrer en contact avec les denrées alimentaires.
- Sa couche de film polyoléfine (PP) est encapsulée entre deux couches éthylène-vinyle acétate. (EVA) dont le rôle est de renforcer le caractère élastomère du film. Cela permet de lui donner une plus grande résistance et flexibilité.



Caractéristiques	Epaisseur µm	Unité	Valeur MD*	TD*	Méthode de test	Conditions de test
<b>Mécanique</b>						
Résistance à la traction	10,5	N/cm <sup>2</sup>	3100	2050	JIS Z-7102	Vitesse de test 200 mm/min. 23 °C, HR 50 %
Rupture à l'étirement	10,5	%	370	530	JIS Z-7102	Vitesse de test 200 mm/min. 23 °C, HR 50 %
50% Effort de traction	10,5	N/cm <sup>2</sup>	1150	700	Méthode Interne MPI	Vitesse de test 200 mm/min. 23 °C
100% Effort de traction	10,5	N/cm <sup>2</sup>	1400	750	Méthode Interne MPI	Vitesse de test 200 mm/min. 23 °C
Résistance au déchirement	10,5	N/mm	60	360	JIS K-7128	Vitesse de test 200 mm/min. 23 °C, HR 50 %
<b>Barrière</b>						
Oxygène	10,5	mol/m <sup>2</sup> x s x Pa	10,1 x 10 <sup>-11</sup>		JIS Z-7126	23°C, HR 0%
Vapeur d'eau	10,5	g/m <sup>2</sup> x d	17		JIS Z-0208	25°C, HR 90%
Dioxyde de carbone	10,5	mol/m <sup>2</sup> x s x Pa	41,2 x 10 <sup>-11</sup>		JIS Z-7126	23°C, HR 0%

\* MD = Sens machine, TD = Sens transversal

## Conditionnement CF-20

Epaisseur µm	Tolérance d'épaisseur µm	Densité g/m <sup>2</sup>	Densité m <sup>2</sup> /kg	Longueur /bobine m	Diamètre bobine mm
10,5	± 1,0	9,73	102,7	1 200	155

Diamètre mandrin carton : 76 mm (3"). Largeur : 350 à 550 mm

## Densité du film alimentaire PE 10 µ 3 couches 9,69 g/m<sup>2</sup>

Film PVC bi couches et film PE\*

Epaisseur	Poids g/ m <sup>2</sup>	Diff poids g/PE 10 µ	% Economie
12	15,12	+ 5,43 g	49,5 %
14	17,64	+ 7,95 g	75,5 %
16	20,16	+ 10,47 g	101,5 %
18	22,68	+ 12,99 g	127,6 %

\* différences de poids généralement constatées entre un film PVC et le film PE CF-20

## Un film économique

- Sa densité est plus faible, ce qui induit un impact direct sur les coûts de transport et le calcul du montant de la taxe de recyclage « Eco Emballage »
- Une qualité d'emballage optimum qui évite le reconditionnement des produits
- Une manipulation facilitée par des bobines de film plus légères et qui évitent les TMS (troubles musculo-squelettiques)



### Mettler-Toledo SAS

18, 20 avenue de la Pépinière  
78222 Viroflay cedex  
Tél : 01 30 97 17 17  
Fax : 01 30 97 16 16  
e-mail : marcom.fr@mt.com

Sous réserve de modifications des caractéristiques techniques

© 01/2016 Mettler-Toledo GmbH  
Printed in Switzerland, 29230770  
Global MarCom Switzerland, RT

[www.mt.com/retail](http://www.mt.com/retail)

Visitez notre site web

